

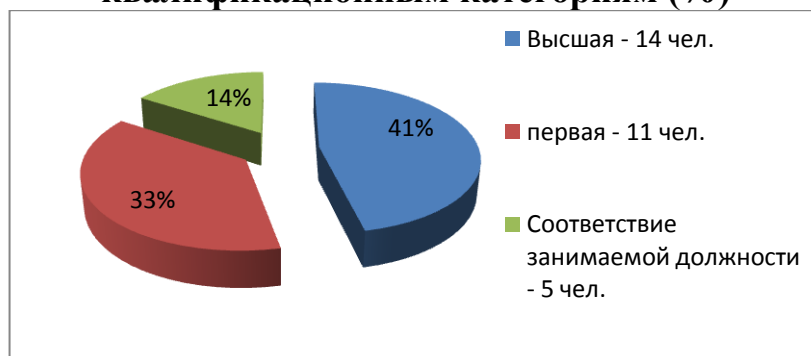
**АНАЛИТИЧЕСКАЯ СПРАВКА  
по результатам анализа кадровых условий  
МДОБУ детского сада № 20 г.Лабинска**

В целях получения объективной информации о степени соответствия образовательных результатов и кадровых условий осуществления образовательного процесса в МДОБУ детском саду № 20 г.Лабинска, анализ кадровых условий осуществления образовательного процесса проводился в соответствии с приказом МДОБУ детского сада № 20 г.Лабинска № 77 от 26.01.2023 г. «О проведении самообследования по итогам 2022 года».

В ходе анализа проведено изучение образовательного и квалификационного уровня педагогических работников и результатов аттестации, а так же прохождения КПК.

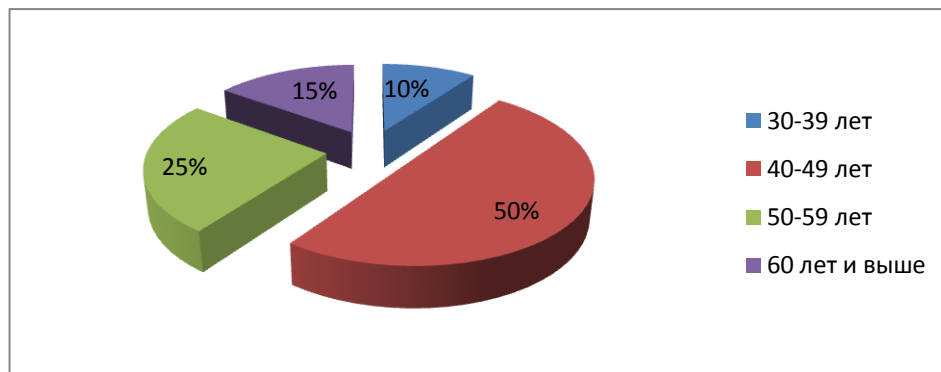
№ п/п	Должность	Количество штатных единиц (укомплектованность, %)
1.	Заведующий	1 (100%)
2.	Заместитель заведующего по воспитательной и методической работе	1(100%)
3.	Заместитель заведующего по хозяйственной работе	1(100%)
4.	Учитель-логопед	3(100%)
5.	Педагог-психолог	1,5 (100%)
6.	Музыкальный руководитель	3(100%)
7.	Инструктор по физической культуре	1 (100%)
8.	Воспитатель	25 (100%)
9.	Учебно-вспомогательный персонал	18 (100%)
10.	Обслуживающий персонал	19 (100%)

**Характеристика педагогических кадров по квалификационным категориям (%)**

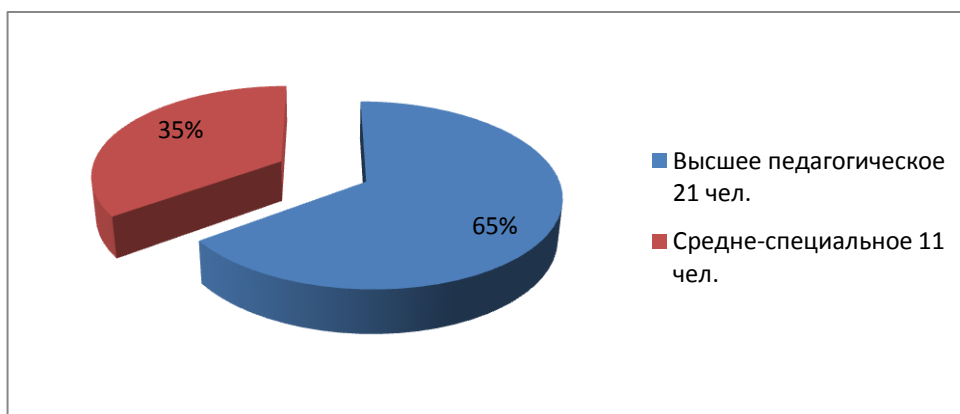


Доля педагогических работников аттестованных на квалификационную категорию составляет – 74%

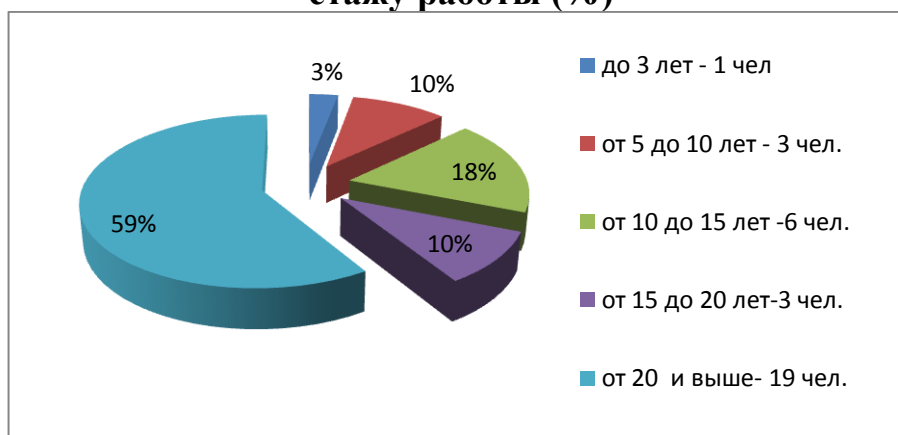
### Возрастной состав педагогических кадров (%)



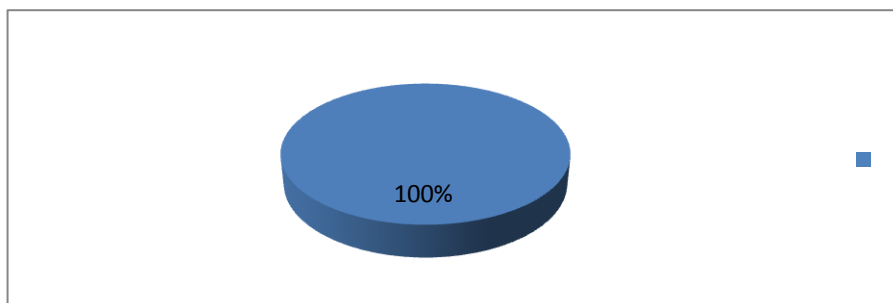
### Характеристика педагогических кадров по образованию (%)



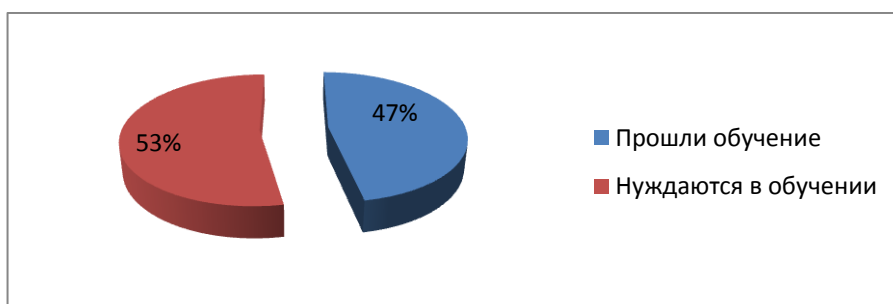
### Характеристика педагогических кадров по педагогическому стажу работы (%)



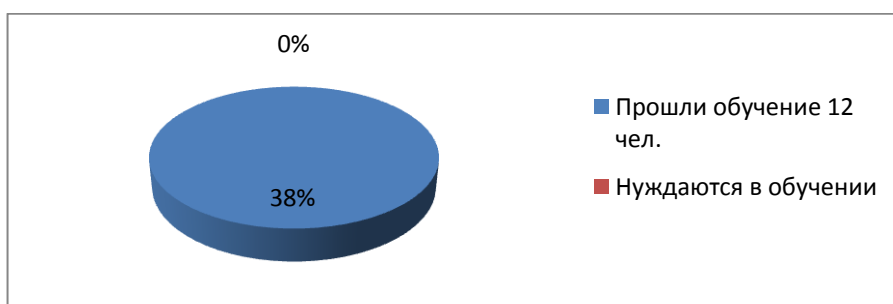
**Доля педагогических работников, прошедших обучение на курсах повышения квалификации по ФГОС ДО в течение 3 последних лет в объеме не менее 72 часов (в %)**



**Доля педагогических работников, прошедших обучение на курсах повышения квалификации ИКТ – компетенций**



**Доля педагогических работников, прошедших обучение на курсах повышения квалификации по работе с детьми с ОВЗ**



**Количество руководящих и педагогических работников, имеющих награждения**

Почетная грамота (благодарность) Министерства образования и науки Российской Федерации	Нагрудный знак «Почетный работник общего образования»	Почетная грамота (благодарность) Министерства образования, науки и молодежной политики Краснодарского края	Почетная грамота (благодарность) администрации МО Лабинский район	Почетная грамота (благодарность) Управления образования МО Лабинский район
1 (3%)	1 (3%)	1(3%)	9(28%)	7 (21%)

Доля руководящих и педагогических работников, имеющих награждения – 58%

Результаты анализа направлений и тематики дополнительных программ (повышение квалификации), которые освоили педагоги МДОБУ

детского сада № 20 за последние три года, включая и 2022 год, показывают, что все они по профилю педагогической деятельности.

Педагоги постоянно повышают свой профессиональный уровень, эффективно участвуют в работе методических объединений, знакомятся с опытом работы своих коллег и других дошкольных учреждений, а также саморазвиваются. Все это в комплексе дает хороший результат в организации педагогической деятельности и улучшении качества образования и воспитания дошкольников.